

PROSTÉ ZKŘÍŽENÍ Č. 222
SLUNEČNÍ KRUŽNICE Č. 35
(kotouč)

Souřadnice:

50.8255653N, 14.8127042E

50°49'32.035"N, 14°48'45.735"E

Místo nálezu: lesní cesta Vysoká, Posvátná hora

Poznámka:

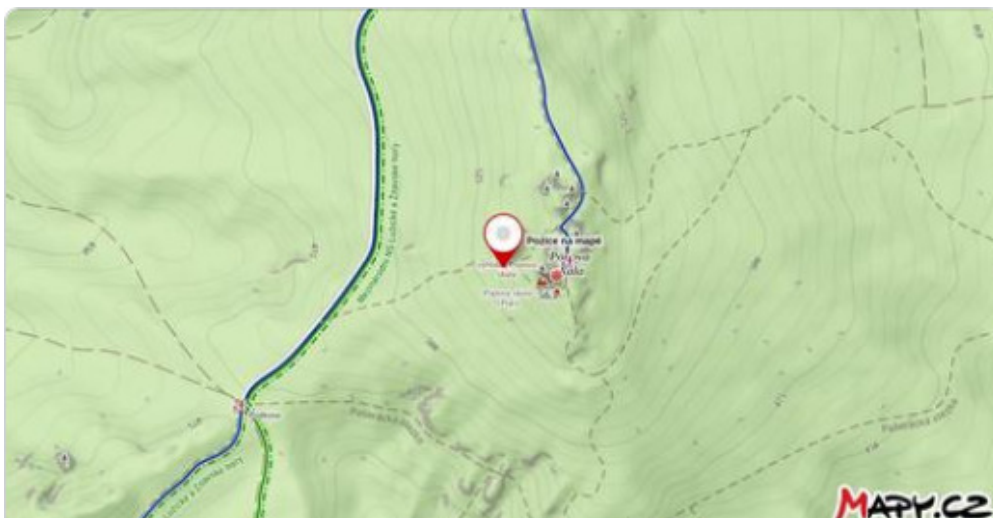
Poznámka:

Na dokulata opracované čelní straně kamene s velkotváří lze rozpoznat tváře další a také značky prostého zkřížení.

Kámen jako celek připomíná raketu s kulatou bojovou hlavicí.



Obrázek č. 1



Obrázek č. 2

PROSTÉ ZKŘÍŽENÍ Č. 223

PODOBIZNA Č. 580

Souřadnice:

50°49'51.193" severní šířky, 14°48'29.671" východní délky

50.8308869N, 14.8082419E

Místo nálezů: lesní cesta Pobočná, Tichý vrch, hora Sedlecký Špičák

Poznámka:

Kromě veliké a dalších tváří lze na kameni rozpoznat i značky prostého zkřížení.



Obrázek č. 1



Obrázek č. 2

PROSTÉ ZKŘÍŽENÍ Č. 224

PODOBIZNA Č. 581

Souřadnice:

50°49'51.193" severní šířky, 14°48'29.671" východní délky

50.8308869N, 14.8082419E

Místo nálezu: lesní cesta Pobočná, Tichý vrch, hora Sedlecký Špičák

Poznámka:

Kromě veliké a dalších tváří lze na kameni rozpoznat i značky prostého zkřížení.



Obrázek č. 1



Obrázek č. 2

PROSTÉ ZKŘÍŽENÍ Č. 225

PODOBIZNA Č. 583

Souřadnice:

50°49'50.479" severní šířky, 14°48'27.033" východní délky

50.8306886N, 14.8075092E

Místo nálezů: lesní cesta Pobočná, Tichý vrch, hora Sedlecký Špičák

Poznámka:

Kromě hlavní lze na kameni rozpoznat ještě další tváře. Značka prostého zkřížení je v pravé horní části kamene.



Obrázek č. 1



Obrázek č. 2

..

PROSTÉ ZKŘÍŽENÍ Č. 226

RYTINA Č. 645

Souřadnice:

50°49'48.968" severní šířky, 14°48'24.552" východní délky

50.8302689N, 14.8068200E

Místo nálezu: lesní rozcestí Obyčejné (lesní cesty Pobočné a lesní cesty Zastrčené), západní svah Tichého vrchu, hora Sedlecký Špičák

Poznámka:

Na kamenech lze rozpoznat tváře a na krajních též značky prostého zkřížení.



Obrázek č. 1



Obrázek č. 2

PROSTÉ ZKŘÍŽENÍ Č. 227

PTÁK Č. 77

Souřadnice:

50°49'49.243" severní šířky, 14°48'22.231" východní délky

50.8303453N, 14.8061753E

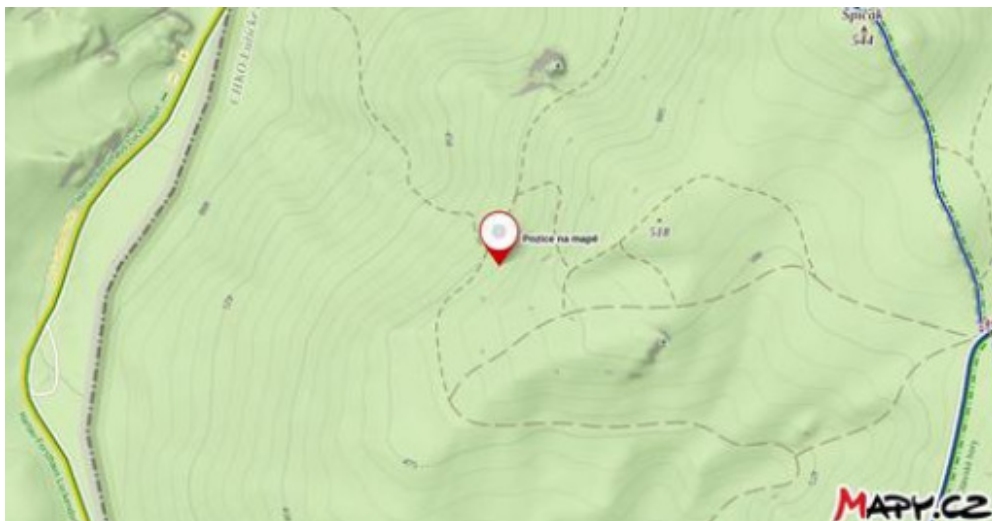
Místo nálezu: lesní rozcestí Strohé (lesní cesty Padavá a lesní cesty Úboční), hora Sedlecký Špičák

Poznámka:

Kámen jako celek představuje podobiznu ptáka s hlavou nalevo. Na skalce lze rozpoznat i značku prostého zkřížení.



Obrázek č. 1



Obrázek č. 2